

ANLEITUNG RÖHRENWECHSEL TERM2000 io
INSTRUCTIONS OF REPLACING AN EMITTER OF TERM2000 io



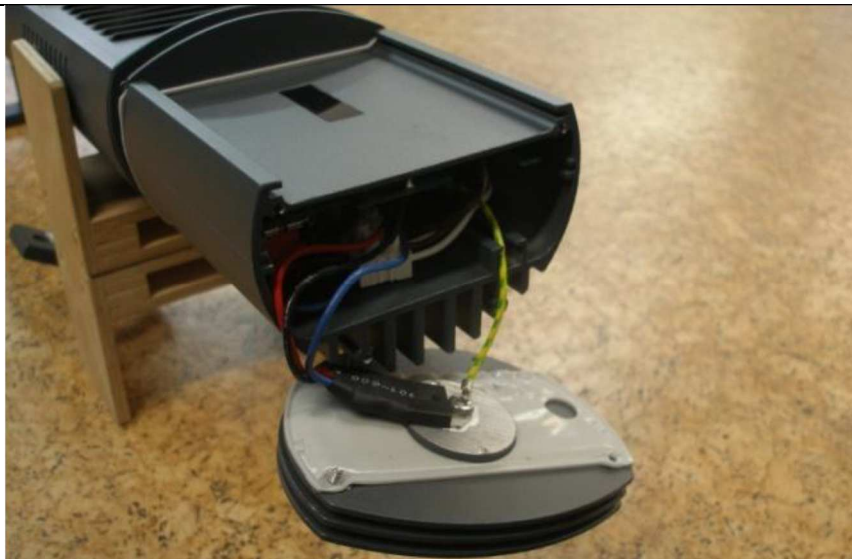
1. Schrauben Sie eine Seitenabdeckung ab und entfernen sie.

1. Unscrew and dismount a side cover.



2. Schrauben Sie die Kühlkörper ab.

2. Unscrew the heat sink assembly.



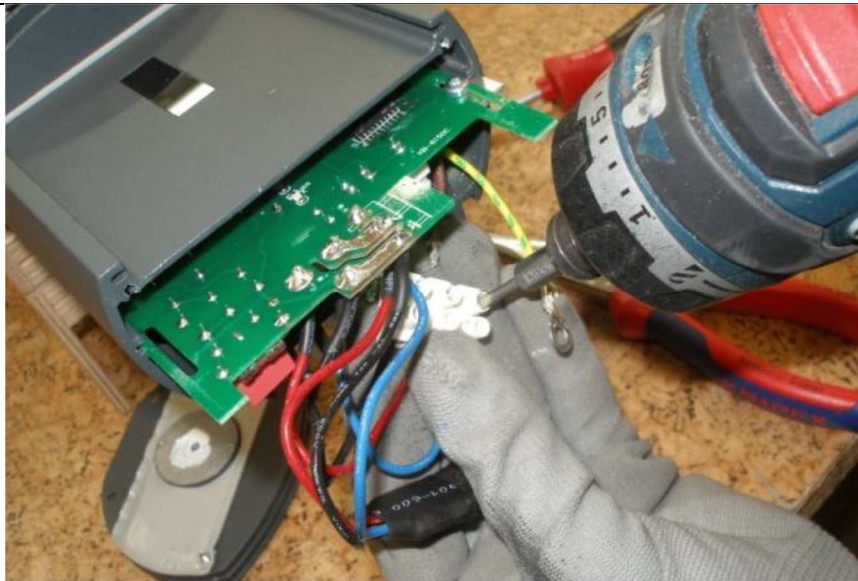
3. Drehen Sie den Kühlkörper.

3. Turn the heat sink assembly.

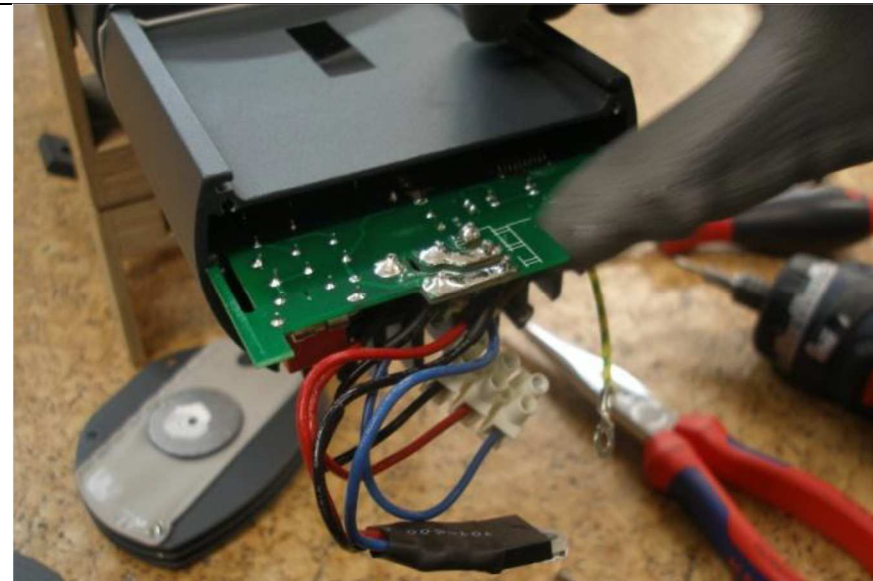


4. Lösen Sie den Triac-Stecker.

4. Unscrew the triac connector.



5. Schrauben Sie die Drähte des Strahlers im elektrischen Würfel ab.
5. Unscrew wires of emitters side in electric cube.



6. Entfernen Sie die IOPCB-Steuerplatte.
6. Remove the IOPCB control plate.



7. Schrauben Sie den Steuorkörper ab.
7. Unscrew the control body.



8. Schrauben Sie die Seitenplatte am Heizstrahler ab.
8. Unscrew the side part of the heater.



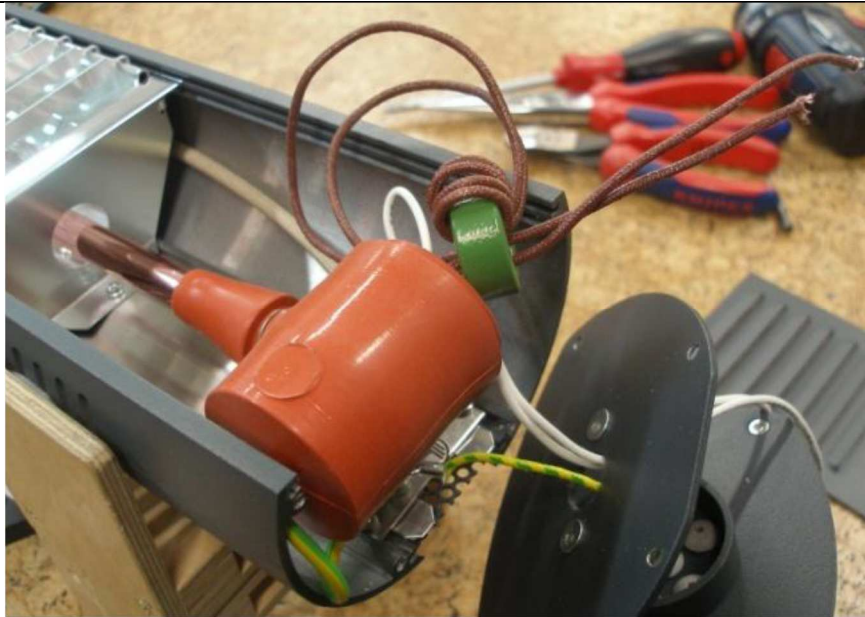
9. Schneiden Sie die Hülse ab, die die Drähte verbindet.

9. Cut off the sleeve connecting the wires.



10. Entfernen Sie die Frontabdeckung mit BURDA Logo

10. Dismount the front cover with logo.



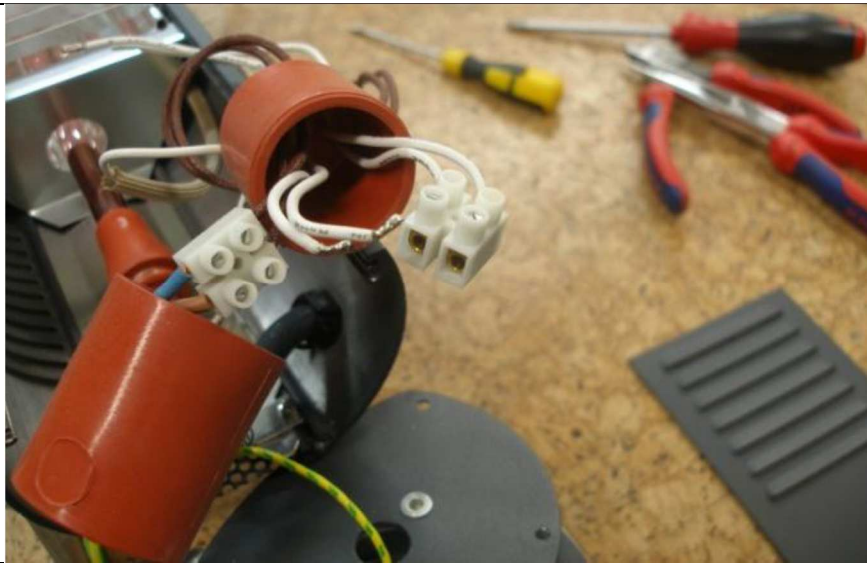
11. Demontieren Sie den Magnetring.

11. Dismount the magnetic ring.



13. Öffnen Sie die Verschlusskappe.

12. Open the sealing tube.



15. Entfernen Sie die Verkabelung des Heizstrahlers.

13. Dismount the emitter wires.



15. Schrauben Sie die andere Seitenabdeckung ab.

14. Dismount the second side part.



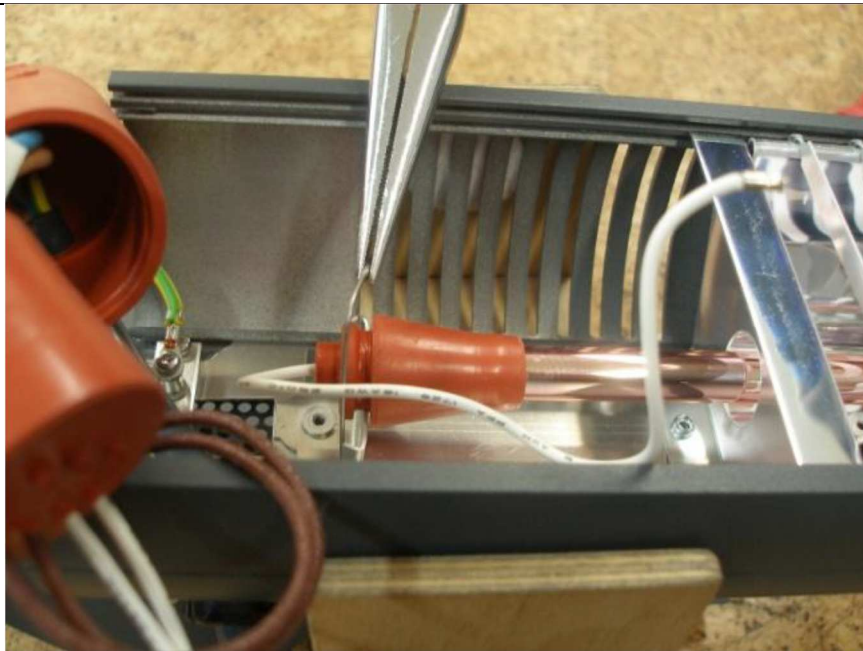
15. Entfernen Sie die zweite Abdeckung.

15. Dismount the second front cover.



16. Entfernen Sie die Feder.

16. Remove the spring.



17. Entfernen Sie die zweite Feder.

17. Dismount the second spring.

18. Entfernen Sie die Versiegelung an der Röhre.

18. Dismount a sealing of the emitter.

Ersetzen Sie die Röhre durch eine neue und bauen Sie den Heizstrahler in umgekehrter Reihenfolge wieder zusammen.

Replace the emitter with a new one, reassemble the heater in the reverse order.